

# Canllaw Adnabod Infertebrau

Gallwch ddefnyddio'r canllaw hwn ar gyfer Arolwg Chwilio am Bryfed OPAL ac Arolwg Bioamrywiaeth OPAL

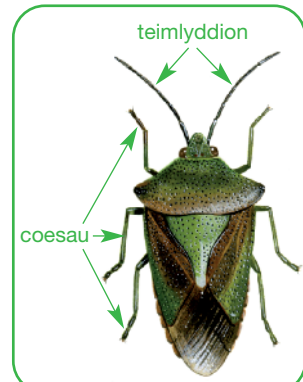


Anifeiliaid di-asgwrn-cefn yw infertebratau. Maen nhw'n amrywio mewn siâp, maint a lliw. Mae'r siart hwn yn cynnwys y rhai rydych chi'n fwyaf tebygol o'u gweld mewn perth: pryfed, arachnidau, molysgiaid, amldroedion a chramenogion.

Dydych chi ddim angen offer ffansi i arolygu pryfed. Eich llygaid yw'r offer pwysicaf, ond gallai'r rhain helpu hefyd.



Chwyddhadur Papur a phensel Camera Jar (i gadw'r pryfed wrth i chi eu hadnabod)



Y prif nodweddion sy'n cael eu defnyddio yn y canllaw hwn

## Dechreuwch yma – sawl coes?

<p><b>Dim coesau</b></p> <p><b>Molysgiaid ac anelidau</b></p>	<p><b>6 choes</b></p> <p><b>Pryfed</b></p>	<p><b>8 coes</b></p> <p><b>Arachnidau</b></p>	<p><b>Llawer o goesau</b></p> <p><b>Amdroedion a chramenogion</b></p>
---	--	---	---

Nawr ceisiwch enwi'r infertebratau gan ddefnyddio'r canllaw hwn →

## Dim coesau Malwod, gwllithod a phryfed genwair

**Malwod**

- Corff meddal, llysnafeddog
- Cragen galed, dorchog
- Gall y gragen amrywio o siâp sffêr, i ddisg wastad neu bigyn

**Gwllithod**

- Corff meddal, llysnafeddog
- Heb gragen galed, dorchog (er bod gan rai rhywogaethau ddisg bach o gragen tua chefn eu cyrff)

**Pryfed Genwair neu Fwydod**

- Corff hir, tenau, wedi'i rannu'n segmentau (edrych fel rhes o gylchoedd neu streipiau)
- Cyfrwy trwchus i'w weld ar bryfed genwair llawn-dwif

- Mae tua 150 o rywogaethau o falwod a gwllithod tir yn y DU.
- Maent yn perthyn i grŵp o folysgiaid o'r enw Gastropoda, sy'n golygu 'ystumog-droed'!
- Mae pryfed genwair yn perthyn i grŵp o'r enw Annelida – y mwydod segmentiedig. Mae 27 rhywogaeth yn y DU.
- Mae malwod, gwllithod a phryfed genwair angen cadw'u croen yn llai'th er mwyn gallu anaclu. Maent yn arbennig o weithgar yn ystod y nos a phan fo'r ddaear yn wlyb.
- Mae'r holl grwpiau hyn yn ffynhonnell fwyd hanfodol i lawer o anifeiliaid eraill, gan gynnwys adar, mamaliaid ac amffibiaid.

Dysgwch fwy am wllithod a malwod ar wefan y Gymdeithas Gregynegol [www.conchsoc.org](http://www.conchsoc.org) Ar gyfer pryfed genwair, ewch i [www.earthwormsociety.org.uk](http://www.earthwormsociety.org.uk)

### Wyddoch chi?



Y Wlithen Lewpart (*Limax maximus* yw'r enw gwyddonol), sy'n gallu tyfu hyd at 16cm, yw un o wllithod mwyaf y DU.

Mae'n bwyta ffyngau, planhigion sy'n pydru a gwllithod eraill. Wrth baru, bydd pâr o Wlithod Lewpart yn aml yn hongian o edefyn o fwcws (llysnafedd).

## 6 choes Pryfed Chwilod

Genau siâp pinsiwrn (anodd eu gweld ar chwilod llai)

Gorchudd caled dros yr adenydd blaen (elytra) i amddiffyn yr ôl-adenydd bregus

Mae'r gorchuddion adenydd yn cyfarfod mewn llinell syth, gan wneud siâp T

**Gwiddonyn**  
trwyn tenau hir

**Chwilen arall**

**Buwch goch gota**  
2 smotyng neu fwy

- Mae dros 4,000 o rywogaethau o chwilod yn y DU.
- Mae chwilod yn perthyn i grŵp o bryfed o'r enw Coleoptera.
- Mae chwilod i'w gweld mewn cynefinoedd amrywiol iawn ar dir ac mewn dŵr croyw.
- Mae'r mwyafrif o chwilod yn fuddiol, yn helpu i beillio planhigion, lleihau nifer y plâu ac ailgylchu maetholion.
- Mae llawer o chwilod yn bwyta planhigion byw neu ffyngau, tra bod eraill yn ysglyfaethwyr infertebratau brwd. Mae rhai yn bwyta planhigion ac anifeiliaid marw – hyd yn oed tail!

Hoffi chwilod? Beth am ymuno ag arolwg buched coch cwtar'r DU? [www.ladybird-survey.org](http://www.ladybird-survey.org)

### Siapiau corff cyffredin



**Gair i gall:** Os nad ydych chi'n siŵr a oes gennych chi chwilen neu wir-fyg, edrychwch lle mae'r gorchuddion yn cyfarfod. Mae gan chwilod siâp T, ond fel arfer mae gan wir-fyg siâp X neu Y.

### Wyddoch chi?



Y Chwilen Gorniog (sef y *Lucanus cervus* yw'r enw gwyddonol) yw'r chwilen fwyaf yn y DU, sy'n tyfu i 7cm o hyd! Mae eu larfa (ifanc) yn byw mewn pren sy'n pydru am hyd at saith mlynedd, ond dim ond am ychydig fisoedd y mae'r oedolion yn byw.

## 6 choes Pryfed Gwir-bygs

Mae'r gorchuddion adenydd yn cyfarfod mewn siâp X neu Y (nid yw hyn yn wir am rai gwir-bygs, fel pryfed gleision a chenbryfed)

**Tarianbryf** siâp X

**Llyffant y gwair** mae'r rhai ifanc yn cuddio mewn ewyn (poeri'r gog)

**Pryf glas** mae'r oedolion yn neidio pan fydd rhywbeth yn tarfu arny'n nhw

**Pryf bach iawn**

- Mae dros 1,700 o rywogaethau gwir-bygs yn y DU.
- Maent yn perthyn i grŵp o bryfed o'r enw Hemiptera, sy'n golygu 'hanner-adeiniog'.
- Mae'r mwyafrif o wir-bygs yn bwyta drwy dyllu eu bwyd ac yna sugno suddion drwy ddefnyddio gêm-rannau tebyg i diwbiau.
- Mae llawer o rywogaethau'n bwyta planhigion a gall rhai fod yn blâu pwysig (e.e. pryfed gleision).
- Mae pryfed gleision yn bwyta nodd planhigion, sy'n llawn siwgr. Maent yn secretu rhywfaint o hwn fel melwlith. Yn aml mae morgrug yn bwyta'r melwlith hwn ac yn amddiffyn pryfed gleision rhag ysglyfaethwyr.

Dysgwch fwy am y wir-bygs yn [www.britishbugs.org.uk](http://www.britishbugs.org.uk)

### Siapiau corff cyffredin



**Gair i gall:** Yn wahanol i wir-bygs, mae gorchuddion adenydd chwilod yn cyfarfod mewn siâp T.

### Wyddoch chi?



Mae llyffaint y gwair ifanc yn amddiffyn eu hunain rhag ysglyfaethwyr a gor-sychu drwy amgylchynu eu hunain mewn swigod ewyn – a elwir yn aml yn poeri'r gog. Maent yn creu'r swigod hyn tra'n bwyta nodd planhigion.

Fotograffiau: Roger Key (pryf glas), Alan Stewart (poeri'r gog)

## 6 choes Pryfed Gwennyn, gwenyn meirch a morgrug

Cyrn hir

Adenydd tryloyw

Mae gan y mwyafrif ganol cul

Mae gwenyn yn flewog yn aml. Nid yw gwenyn meirch a morgrug yn flewog.

**Gwenynen feirch** gwasg gul

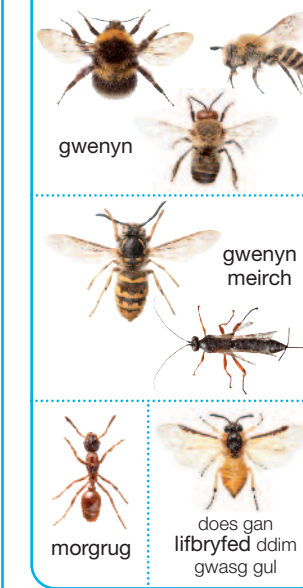
**Morgrugyn** mae gan rai morgrug adenydd ond nid oes gan y rhan fwyaf adenydd

**Cacynen** corff tew blewog

- Mae dros 7,000 o rywogaethau gwenyn, gwenyn meirch, morgrug a llifbryfed yn y DU.
- Maent yn perthyn i grŵp o bryfed o'r enw Hymenoptera.
- Esblygodd morgrug o hynafiaid tebyg i wenyn dros 100 miliwn o flynyddoedd yn ôl.
- Mae gwenyn a gwenyn meirch yn beillwyr pwysig iawn, yn cario paill o un planhigion i'r llall wrth iddynt fwydo ar neithdar.
- Gall rhai (ond nid pob un) gwenyn a gwenyn meirch bigo dan fygythiad, tra bod Morgrug Coed (isod) yn amddiffyn eu hunain drwy frathu a chwistrellu asid fformig.
- Mae grŵp amrywiol o wenyn meirch o'r enw 'parasitoids' yn atgennedlu drwy ddodwy eu hwyau mewn infertebratau byw.

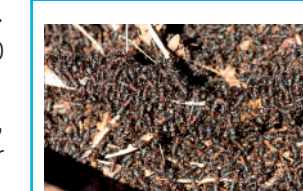
Wedi gwirioni ar wenyn? Ewch i wefan y Gymdeithas Cofnodi Gwenyn, Gwenyn Meirch a Morgug [www.bwars.com](http://www.bwars.com)

### Siapiau corff cyffredin



**Gair i gall:** Peidiwch â drysu rhwng gwenyn meirch a phryfed hofran.

### Wyddoch chi?



Morgrug yw un o'r organebau mwyaf niferus yn y byd. Gall cytrefi gynnwys mwy na miliwn o unigolion. Dengys y llun hwn Morgrug Coed (*Formica rufa*) yn heidio y tu allan i'w nyth i amsugno gwres o heulwen y gwanwyn.

## 6 choes Pryfed Gwir-bryfed

Llygaid mawr (bron yn llenwi'r pen)

Cyrn byr iawn yn aml

Un pâr o adenydd tryloyw

**Pryf hofran** mae ganddo farciau du a melyn ar ei gorff yn aml, i ddynwared gwenynen feirch

**Pryf chwythu** mae'r corff yn lliw metelig yn aml

**Pryf Teiliwr** coesau hir iawn

- Mae tua 7,000 o rywogaethau hysbys yn y DU ac mae mwy yn cael eu darganfod bob blwyddyn.
- Mae gwir-bryfed yn perthyn i grŵp o bryfed o'r enw Diptera sy'n golygu 'dwy-adeiniog'.
- Er ein bod yn meddwl amdanynt fel plâu yn aml, mae gwir-bryfed yn bwysig, fel ysglyfaethwyr, peillwyr planhigion, neu fel bwyd ar gyfer anifeiliaid eraill (fel ystumod ac adar). Mae eraill yn daddelfennu planhigion ac anifeiliaid marw.
- Mae llawer o bryfed sydd â'r gair 'pryf' yn eu henwau, nad ydynt yn bryfed go iawn, e.e. pryf glas, neu yn Saesneg dragonfly, butterfly, greenfly, mayfly.

Wgironi ar bryfed? Dysgwch fwy yn [www.dipteristsforum.org.uk](http://www.dipteristsforum.org.uk)

### Siapiau corff cyffredin



**Gair i gall:** Mae gan bryfed hofran gyrn llai na gwenyn a gwenyn meirch.

### Wyddoch chi?



Oni bai am rai pryfed hofran sy'n gallu crensiu paill, mae'n rhaid i bob gwir-bryf fwyta bwyd ar ffurf hylif – boed yn neithdar, tail, gwaed neu ryweth arall!

Mae gêm-rannau yn amrywio o ran siâp o diwbiau, sugno hir mosgitos a gwenyn, i 'hwfer' siâp disg pryfed chwythu.

Fotograff: Martin Hall (bluebottle mounpaars)



Beth yw'r gwahaniaeth rhwng glöyn byw a gwyfyn? Does dim a dweud y gwir! Maent yn perthyn yn agos iawn ac nid oes un nodwedd benodol yn eu gwahanu. Bydd y cyngor canlynol yn eich helpu i benderfynu, ond bydd wastad ambell rywogaeth sy'n torri'r rheolau!

**Glöynnod byw** • hedfan yn ystod y dydd fel arfer • mae ganddynt bastynau (lympiau) ar flaen eu cyrn • gorffwys gyda'u hadenydd wedi cau'n fertigol uwchben eu cyrff

**Gwyfynod** • hedfan yn y nos fel arfer, ond mae rhai yn hedfan yn ystod y dydd • mae ganddynt gyrn pigfain a blewog yn aml • gorffwys gyda'r adenydd wedi plygu'n fflat dros eu cyrff



- Mae dros 2,500 o rywogaethau o wyfynod yn y DU, ond mae llai na 60 o rywogaethau glöyn byw!
- Mae'r ddau yn perthyn i grŵp o bryfed o'r enw Lepidoptera.
- Mae gwyfynod a glöynnod byw llawn-dwf yn bwyta drwy sugno hylif fel neithdar drwy diwb tebyg i welltyn, sef proboscis.
- Mae glöynnod byw a gwyfynod yn beillwyr pwysig, yn ogystal â bod yn ffynhonnell fwyd hanfodol i anifeiliaid eraill. Ym Mhrydain, mae cywion titw tomos las yn bwyta tua 35 biliwn o lindys gwyfynod bob blwyddyn.
- Mae gwyfynod yn amhoblogaidd yn aml gan y credir eu bod yn bwyta dillad a defnyddiau gwlan eraill. Ond dim ond dau o'r 2,500 o rywogaethau gwyfynod yn y DU sy'n debygol o fwyta dillad.

Dysgwch fwy am y pryfed hyn ar wefan Butterfly Conservation [www.butterfly-conservation.org](http://www.butterfly-conservation.org)



Mae gan griciaid a cheiliogod rhedyn goesau ôl du hir a chryf ar gyfer neidio. Mae gan bryfed clust bâr o glasper i siâp pinsiyrnau o'r enw 'cerci' ar ddiweddeu cyrff brown.

Mae gan griciaid gyrn hir sy'n hirach na'u cyrff fel arfer

Mae gan geiliogod rhedyn gyrn llawer byrrach na'u cyrff

teimlyddion hir

adain siderog

corff brown hir

Pryf clust

gefeiliau mawr ar ddiwedd y corff

- Mae 33 o rywogaethau o griciaid a cheiliogod rhedyn yn y DU a saith rhywogaeth o bryfed clust.
- Mae criciaid a cheiliogod rhedyn yn perthyn i grŵp o'r enw Orthoptera, sy'n golygu 'adenydd-syth'. Mae'n cyfeirio at y ffordd y maent yn dal eu hadenydd mewn llinell ar hyd eu cefnau. Mae pryfed clust yn perthyn i grŵp o'r enw Dermaptera sydd â chysylltiad agos â nhw.
- Dim ond planhigion y mae ceiliogod rhedyn yn eu bwyta, ond mae criciaid a phryfed clust yn bwyta infertebratau a phlanhigion.
- Mae ceiliogod rhedyn yn canu ('trydar') drwy rwbio eu coesau ôl yn erbyn eu hadenydd, neu eu taro ar arwyneb. Mae criciaid yn trydar drwy rwbio eu hadenydd gyda'i gilydd.

Am ddsygu mwy am geiliogod rhedyn, criciaid a'u perthnasau? Ewch i [www.orthoptera.org.uk](http://www.orthoptera.org.uk)



Mae gan adenydd siderog adenydd clir, sy'n cael eu dal uwchben y corff fel pabell pan mae'n gorffwys.



**Coesau yn anodd gweld**

**Larfa pryfed (ifanc)**

Mae llawer o bryfed yn mynd trwy gylch bywyd pedwar cyfnod: wy - larfa - chwiler - oedolion. Mae'r larfâu a gall chwilerod fod yn anodd i'w canfod, gan nad ydynt bob amser yn edrych fel yr oedolyn.

Beth yw larfa pryfed? Mae'r rhan fwyaf o bryfed yn atgenneddu drwy ddodwy. Mae dau fath o rai ifanc yn deor o'r wyau hyn:

- Mae'r larfa yn edrych yn wahanol iawn i'r oedolion. Maent yn bwydo a thfu, yna mae eu croen yn caledu ac maent yn troi'n chwiler. Yn y chwiler, maent yn newid yn llwyr, cyn deor fel oedolion.
- Mae nymffau yn edrych fel fersiynau bach iawn o'r oedolyn. I dyfu, maent yn bwrw'u croen caled sawl gwaith, yn mynd yn fwy bob tro ac yn edrych yn fwy fel yr oedolyn.

**Larfa gloynnod byw a gwyfynod (lindys)**

lindys gloynnod byw

lindys gwyfynod

**Larfa chwiler**

larfa chwiler clec

larfa buwch goch gota

larfa chwiler corniog

larfa chwiler y llawr

**Larfa a chwiler gwir-bryfed**

cleren las (cynrhonyn)

chwiler cleren las

Am ddsygu mwy am geiliogod rhedyn, criciaid a'u perthnasau? Ewch i [www.orthoptera.org.uk](http://www.orthoptera.org.uk)

Mae gan gorynod neu bryfed cop a charw'r a gwellt wyth coes. Mae llawer o gorynod yn adeiladu gweoedd i ddal ysglyfaeth. Mae carw'r gwellt yn bwydo ar amrywiaeth o blanhigion ac anifeiliaid.

Mae corff coryn wedi'i rannu'n ddwy ran amlwg:

Y ceffalothoracs yw'r rhan flaen (yn cynnwys y pen)

Yr abdomen yw'r rhan ôl

Mae gan gorff carw'r gwellt un rhan grwn neu hirgrwn (yn wahanol i goryn sydd â chorff dwy ran)

coesau hir tenau

**Wyddoch chi?**

- Mae 27 rhywogaeth o geirw'r gwellt a 650 rhywogaeth o gorynod yn y DU. Mae holl gorynod y DU yn ysglyfaethwyr infertebratau, yn enwedig pryfed. Maent yn eu llonyddu gyda'r gwenwyn a chwistrellir drwy eu genau ('dannedd').
- Nid yw pob coryn yn defnyddio gwe i ddal ei ysglyfaeth. Mae rhai yn hela ac eraill yn ymosod ar ysglyfaeth drwy eistedd mewn manau tebygol ac aros i'r ysglyfaeth basio.
- Mae ceirw'r gwellt fwyaf cyffredin ac amlwg tua diwedd yr haf a dechrau'r hydref - 'amser cynaeafu' cnydau yn draddodiadol.
- Nid yw ceirw'r gwellt yn cynhyrchu gwe neu wenwyn, ond gallant gynhyrchu arogl afiach i ddychryn ysglyfaethwyr.

Dysgwch fwy ar wefan Cymdeithas Arachnolegol Prydain [www.britishtspiders.org.uk](http://www.britishtspiders.org.uk)



Mae amdroedion i'w gweld ar y ddaear yn aml, ond yn dringo ar blanhigion weithiau. Mae gan gramenogion (fel pryfed lludw) 14 coes a chorff haengaled.

**Pryfed lludw** • Corff wedi'i rannu'n segmentau niferus • 7 pâr o goesau • Corff siâp hirgrwn (wrth edrych oddi uchod) • Gall rhai pryfed lludw rowlio i siâp pêl

**Nadroedd cantroed** • Corff hir a thenau wedi'i rannu'n segmentau niferus • O leiaf 15 pâr o goesau, ond llawer mwy weithiau • 1 pâr o goesau ar gyfer pob segment o'r corff • Lliw oren neu felyn fel arfer

**Nadroedd miltroed** • Corff hir a thenau wedi'i rannu'n segmentau niferus • Llai na 50 pâr o goesau fel arfer • 2 bâr o goesau ar gyfer pob segment o'r corff • Gall Nadroedd Miltroed Pil rowlio i siâp pêl

llwyd fel arfer

1 pâr o goesau ar gyfer pob segment o'r corff

2 bâr o goesau ar gyfer pob segment o'r corff

brown tywyll neu ddu

**Wyddoch chi?**

- Mae 39 o rywogaethau o bryfed lludw, 57 o rywogaethau o nadroedd cantroed a 60 o rywogaethau o nadroedd miltroed yn y DU.
- Nid oes perthynas agos rhwng pryfed lludw, nadroedd cantroed a nadroedd miltroed. Mae nadroedd cantroed yn perthyn i'r grŵp Chilopoda, nadroedd miltroed i'r Diplopoda, ac mae pryfed lludw yn gramenogion yn y grŵp Iosopoda.
- Mae ganddynt i gyd lawer o goesau, ond nid miloedd! Maent yn byw ar arwynebau llaith, ymysg dail sydd wedi disgyn a phren sy'n pycru, ac o dan wrthrychau fel potiau planhigion.
- Mae pryfed lludw a nadroedd miltroed yn bwyta planhigion marw neu rai wedi'u difrodi'n bennaf.
  - Mae nadroedd cantroed yn bwyta infertebratau y maent yn eu llonyddu drwy ddefnyddio gwenwyn a chwistrellir o bâr o grafangau gwenwyn ger eu pennau.

Dysgwch fwy yn [www.bmig.org.uk](http://www.bmig.org.uk)



**Methu dod o hyd iddo?**

Mae dros 30,000 o wahanol rywogaethau infertebratau yn y DU - llawer gormod i'w cynnwys yn y Canllaw Piced hwn. Os nad ydych chi'n gallu gweld eich infertebrat yn un o'r deg categori yn y Canllaw Piced hwn - neu os yw'n rhy fach i'w adnabod - cofnodwch ef fel 'Infertebratau eraill'.

I ddsygu mwy am infertebratau'r DU, ewch i [www.OPALexplore.org/bugscout](http://www.OPALexplore.org/bugscout).

Mae adnoddau rhagorol ar gyfer adnabod pryfed yn cynnwys gwefan OPAL iSpot [www.iSpot.org.uk](http://www.iSpot.org.uk), a fforymau adnabod y Natural History Museum [www.nhm.ac.uk/identification](http://www.nhm.ac.uk/identification).

**Edrych ar ôl eich hun a'r pryfed rydych chi'n dod ar eu traws**

- Byddwch yn ofalus wrth drafod y pryfed. Peidiwch â'u codi oni bai bod angen a chofiwch bob amser eu rhoi yn ôl lle cawsoch chi nhw.
- Os byddwch yn rhoi pryfyn mewn potyn i edrych arno, peidiwch â'i gadw yn rhy hir, neu ei adael yn yr haul.
- Ewch ati'n ddiogel ac yn ofalus bob amser ac chofiwch ddweud wrth rywun ble rydych yn mynd.
- Gweler Llyfryn yr Arolwg am gyngor pellach.

Dysgwch fwy am bryfed - ymunwch â'r Amateur Entomologists' Society [www.amentsoc.org](http://www.amentsoc.org).

I gael rhagor o help i adnabod creaduriaid ewch [ispotnature.org](http://ispotnature.org).

Ysgrifennwyd gan Martin Harvey, Gill Stevens, John Tweddle, Lucy Carter a Simon Norman.

Gwaith celf llw © Chris Shields 2010. Ffotograffau © Harry Taylor, Roger Key, Alan Stewart, Martin Hall, Robert Thomson, Matt Berry, David Green. © OPAL 2015. Cedwir pob hawl.

