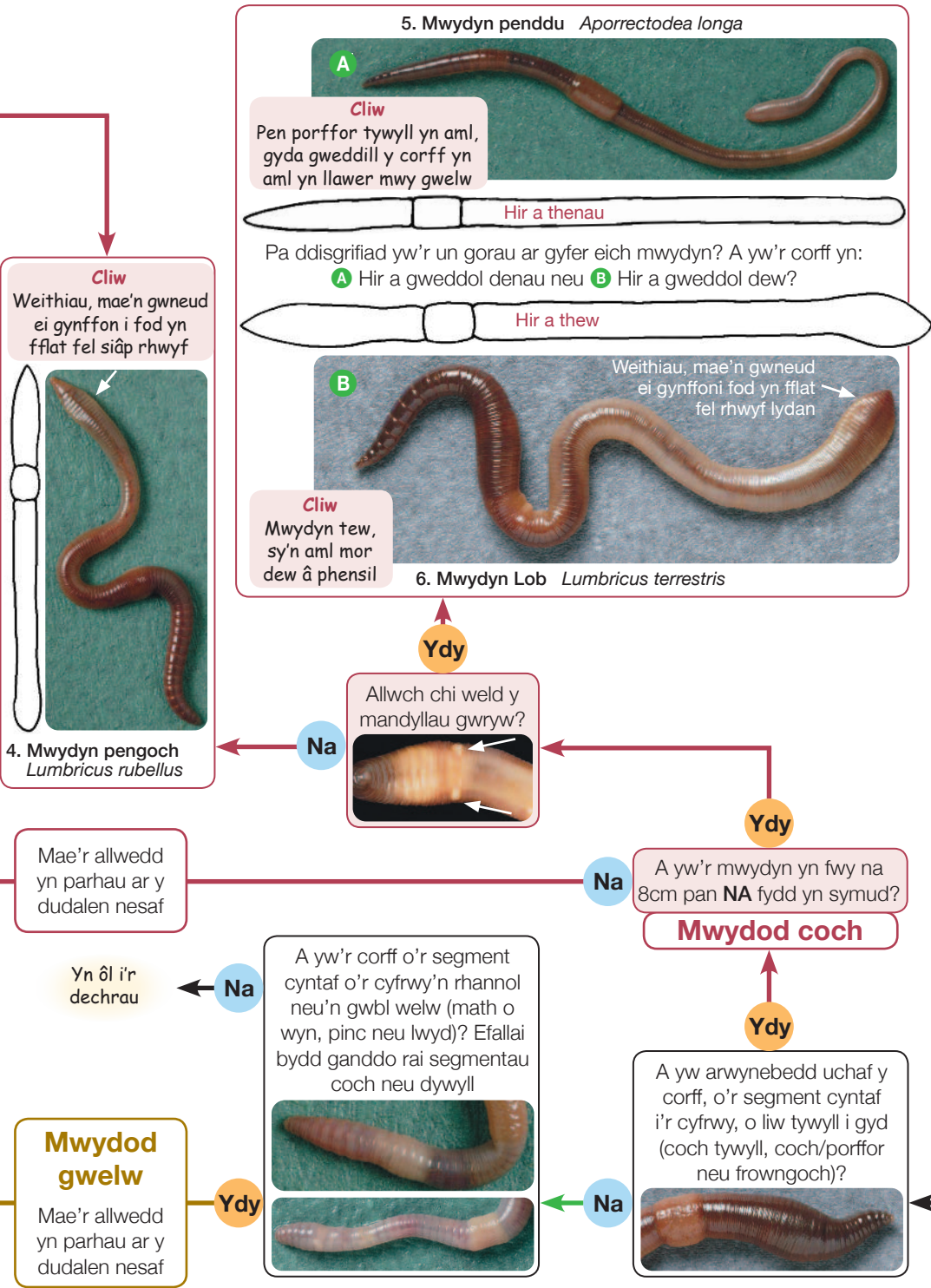




# Canllaw Adnabod Mwydod Prydain

Gallwch ddefnyddio'r canllaw hwn ar gyfer Arolwg Pridd a Mwydod OPAL



**Man cychwyn**  
Mae lluniau yn dangos meintiau nodweddiadol mwydod llawn dwf

Ydy e'n fwy na 2cm o hyd, AC a oes ganddo gyfrwy amlwg?



Fel arfer, mae'r cyfrwy o liw gwahanol i weddill y corff ac ychydig yn lletach

**Ydy**

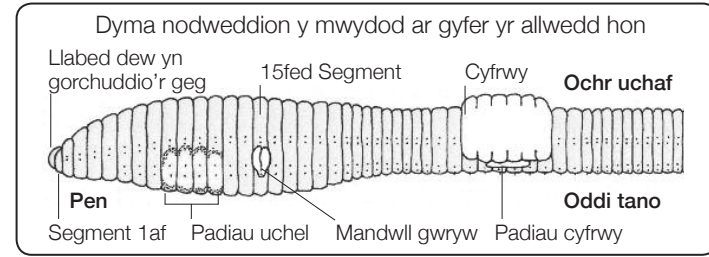
A oes streipiau amlwg dros gefn y corff i gyd pan fydd yn symud?



**Na** **Oes**

Ydy e'n rhyw fath o wyrdd?

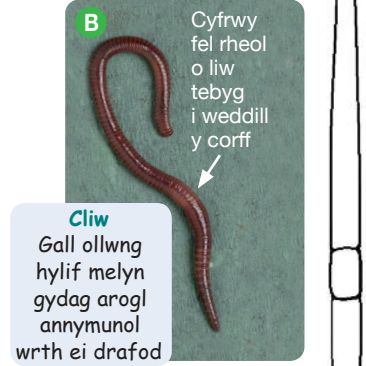
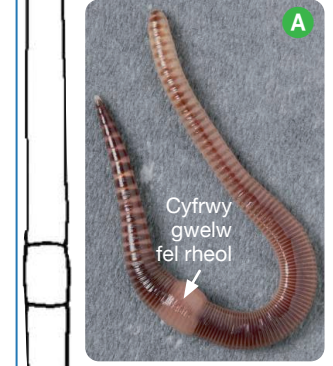
**Na** **Ydy**



**Na**  
Nid yw'n fwydyn aeddfed - does dim modd ei adnabod gyda'r canllaw hwn. Bydd o leiaf 50% o'r mwydod sydd gennych heb gyrraedd eu llawn dwf

## Mwydod streipiog

Pa ddisgrifiad yw'r un gorau ar gyfer eich mwydyn? A yw'r corff yn: **A** hirach a lletach neu **B** byrrach a chulach?



**1. Mwydyn compost** *Eisenia veneta*

**2. Mwydyn y Domen** *Eisenia fetida*



**3. Mwydyn gwyrdd** (ffurf werdd) *Allolobophora chlorotica*

**Cliwiau**  
Yn aml yn mynd yn belen yn eich llaw. Cylch melyn ar y corff. Mae ganddo 3 phâr o ddisgiau sugno (gweler 13). Yn gallu gollwng hylif melyn wrth gael ei drafod

Ffotograffau gan: Harry Taylor<sup>2</sup> a Chris N. Lowe<sup>5</sup>.  
 Darluniau gan: David T. Jones<sup>1,2</sup>, Testun gan: David T. Jones<sup>1,2</sup>, Chris N. Lowe<sup>5</sup>, Harry Taylor<sup>2</sup>, Paul Egglestone<sup>2</sup>, Stephen Brooks<sup>2</sup>, Emma Sherlock<sup>2</sup>, Simon Narman<sup>1</sup>, Louise Parker<sup>1</sup>, Rebecca Farley<sup>4</sup>, James Bone<sup>1</sup>, Martin Head<sup>1</sup>, Nick Voulvoulis<sup>1</sup>, Linda Davies<sup>1</sup>, Carolina Bachariou<sup>1</sup>.  
<sup>1</sup>Imperial College London. <sup>2</sup>Natural History Museum. <sup>3</sup>Asiantaeth yr Amgylchedd. <sup>4</sup>Cyngor Astudiaethau Maes. <sup>5</sup>University of Central Lancashire. Gyda chefnogaeth Sefydliad Esmee Fairbairn. Dyluniwyd gan FSC Publications.



© OPAL 2015.  
 Cedwir pob hawl.

**10. Mwydyn pen blaen pinc** *Aporrectodea rosea*

**Cliwiau**  
 Fel rheol mae'r pen yn binc amlwg neu'n binc gwelw hyd at y mandyllau gwryw

Yn aml bydd ganddo 2 neu ragor o badiau uchel gwyn cyn y mandyllau gwryw. Fel rheol mae'r cyfrwy yn oren a gall fod yn lletach ar y pen ôl

**7. Mwydyn cynffon wythonglog** *Dendrobaena octaedra*

**8. Mwydyn lliw castan** *Lumbricus castaneus*

A oes chwarren wen amlwg i'w gweld oddi tano rhwng y cyfrwy a'r pen?

**Oes** **Na**

A yw'r chwydd o gwmpas y mandwll gwryw ond yn gorchuddio un segment?

**Ydy** **Na**

Allwch chi weld y mandyllau gwryw?

**Na** **Ydy**

**9. Mwydyn bach y coed** *Satchellius mammalis*

Rydych chi siŵr o fod wedi cael gafael ar fwydyn prin nad yw yn yr allwedd hon. Dylech ei gofnodi fel mwydyn anhysbys

**Na**

Gallaf eu gweld eu gweld

**Na** **Ydy**

A yw'r chwydd o gwmpas y mandwll gwryw yn llydan, yn gorchuddio lled y segmentau cyfochrog i gyd?

**Na** **Ydy**

A oes gan y mwydyn gyfuniad o liwiau fel hyn?

**Na**

Pinc neu lwyd gwan | Math o wyn | Llywd tywyllach | Cyfrwy

**13. Mwydyn gwyrdd** (*ffurf welw*) *Allolobophora chlorotica*

**Cliwiau**  
 Mae ganddo 3 phâr o ddisgiau sugno oddi tano bob yn ail ar segmentau'r cyfrwy, sydd weithiau'n anodd eu gweld. Gall y cylch melyn fod yn ysgafn Yn aml yn troi'n belen yn y llaw. Gall ollwng hylif melyn wrth gael ei drafod.

**Cylch melyn**

Oes ganddo cylch melyn tuag at y pen?

**Oes** **Na**

**11. Mwydyn llwyd** *Aporrectodea caliginosa*

**Cliwiau**  
 Mae'r pen blaen hyd at y cyfrwy fel rheol mewn tri lliw penodol: pinc neu lwyd golau, wedyn gwyn, ac yna llwyd tywyllach

Mae padiau'r cyfrwy fel rheol yn ffurfio cribyn deugrwb ar draws tri segment, ond weithiau mae'n anodd eu gweld

Y gynffon ddim yn felyn neu arlliw o felyn

A yw'r pedwar neu'r pum segment diwethaf yn lliw melyn arbennig?

**Ydy**

**Cynffon felen arbennig**

**12. Mwydyn llwydlas** *Octolasion cyaneum*

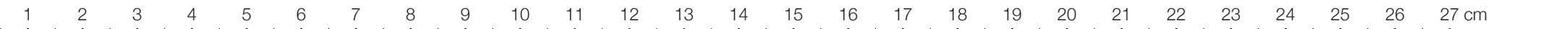
**Cliwiau**  
 Cynffon felen arbennig

Gall amrywio o fod yn llwydlas gwelw i fod yn rhosbinc gwelw

Gall fod â llinell lliw lelog ar yr arwyneb uchaf

**Cynffon felen amlwg**

**Cynffon felen arbennig**



Mwydod gwelw

Mwydod coch